

CONNESSIONI ELETTRICHE DI POTENZA/ POWER ELECTRIC CONNECTIONS

DESCRIZIONE / DESCRIPTION	COLORE / COLOR
U - FASE / MOTOR PHASE	BIANCO / WHITE
V - FASE / MOTOR PHASE	ROSSO / RED
W - FASE / MOTOR PHASE	NERO / BLACK

CONNESSIONI ELETTRICHE DI SEGNALE / SIGNAL ELECTRIC CONNECTIONS

PIN	DESCRIZIONE / DESCRIPTION	COLORE / COLOR
1	NON COLLEGATO	-
2	NON COLLEGATO	-
3	SONDA TERMICA STATORE / BI-METALLIC STATOR THERMAL SWITCH	GIALLO / YELLOW
4	SONDA TERMICA STATORE / BI-METALLIC STATOR THERMAL SWITCH	GIALLO / YELLOW



ELETM QN1 4.5/18 18 BT ER32DX 220/380V

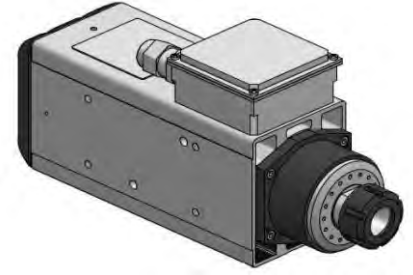
QN.200.A10.02 00

Elettromandrino / Electrospindle:

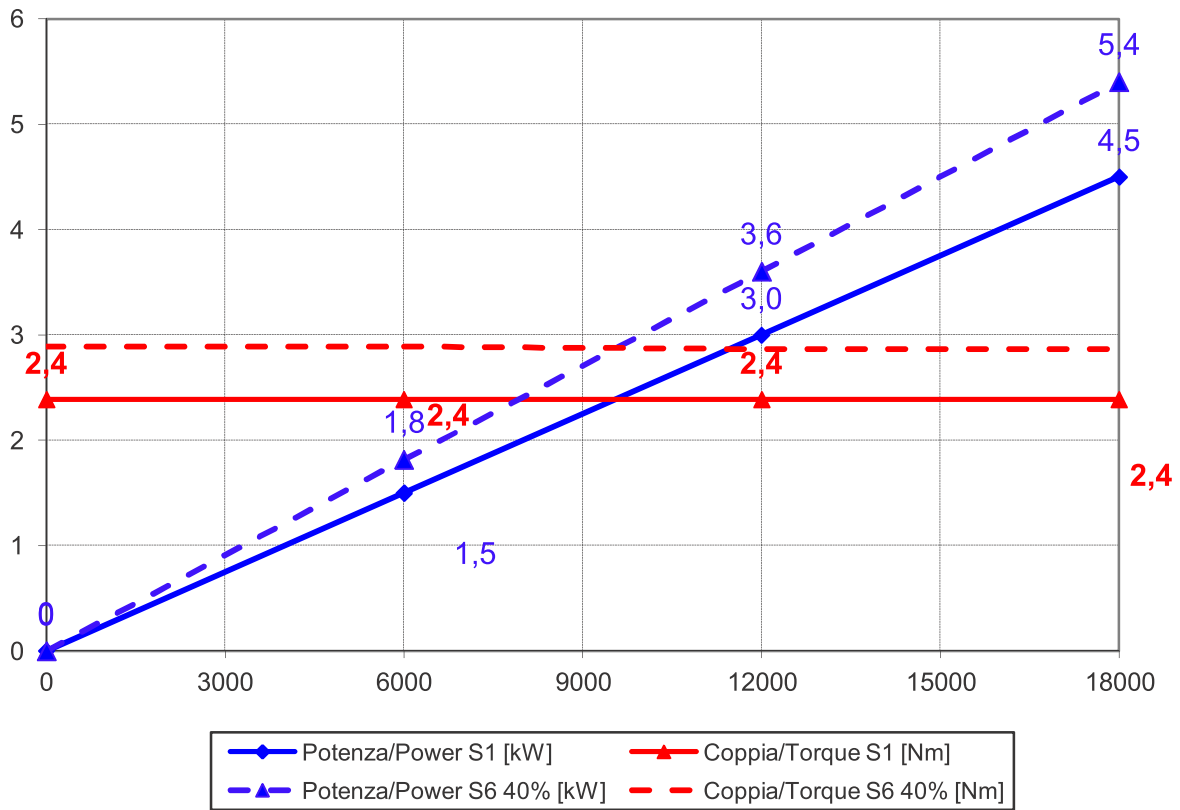
QN1 4.5/18 18 ER32 DX BT

Codice/Code:

QN.200.A10.02



Prestazioni / Performances



Specifiche tecniche / Technical specifications

Potenza max. (S1) / Max. Power.(S1 duty)	4.5 kW @ 18000 rpm
Coppia max. (S1) / Max. Torque (S1 duty)	2,4 Nm
Velocità max. / Max. speed	18000 rpm
Numero di poli / Poles	2
Tensione / Voltage	380 V / 220 V
Corrente nom. / Current	10 A / 16.5 A
Rotazione / Rotation	CW
Azionamento / Supply	con inverter / by inverter
Attacco / Tool interface	ER32 DX
Cuscinetti anteriori / Frontal ball bearings	obliqui ad alta precisione / high speed- high precision angular contact ball bearings
Raffreddamento / Cooling	aria forzata / air by fan on the shaft
Peso / Weight	15 kg

